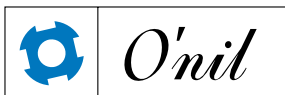


PHF - PROXIMAL HUMERUS FIXATOR





The internal fixator

## PHF - OMOERO PROSSIMALE

Il supporto O'nil per omero prossimale è una soluzione ottimale per il trattamento delle fratture della testa dell'omero

Nella parte prossimale del supporto, sette viti bloccate ad angolazione differente assicurano massima stabilità alla testa dell'omero, garantendo un'ottima presa nell'osso osteoporotico e nelle fratture pluriframmentarie

Realizzato in acciaio AISI 316 LVM - ISO 5832-1 per consentire le RMN; il basso profilo e il particolare design riducono il rischio di impingement

L'assenza di pressione sull'osso e la limitata invasività contribuiscono a preservare la corretta vascolarizzazione del periostio; le qualità biomeccaniche dell'impianto permettono una precoce riabilitazione diminuendo i tempi di guarigione

## INDICAZIONI

Fratture dell'omero prossimale comprese le fratture con osso osteoporotico e pluriframmentario

Pseudoartrosi nell'omero prossimale

Osteotomie nell'omero prossimale



### OMERO PROSSIMALE 60 MM

7+1 fori

Sinistra - Lungh 60 mm (135.1201)

Destra - Lungh 60 mm (135.1202)

### OMERO PROSSIMALE 82 MM

7+3 fori

Sinistra - Lungh 82 mm (135.1203)

Destra - Lungh 82 mm (135.1204)

### OMERO PROSSIMALE 125 MM

7+5 fori

Sinistra - Lungh 125 mm (135.1205)

Destra - Lungh 125 mm (135.1206)

### OMERO PROSSIMALE 180 MM

7+8 fori

Sinistra - Lungh 180 mm (135.1207)

Destra - Lungh 180 mm (135.1208)

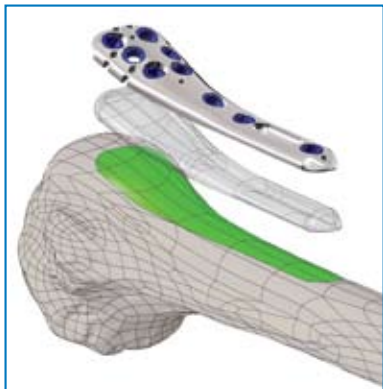
## BENEFICI E VANTAGGI

- Il sistema di bloccaggio vite-supporto brevettato permette una tecnica facile ed elimina il rischio di cross-threading tra la testa della vite e il supporto
- Possibilità di compressione utilizzando le asole combinate
- Disponibile in 4 lunghezze, in versione destra e sinistra
- Il sistema di bloccaggio permette una fissazione bicorticale
- Supporto a basso profilo e premodellato
- Strumentario semplice e tempi chirurgici ridotti



I supporti sono al 70% della loro dimensione reale

## CARATTERISTICHE



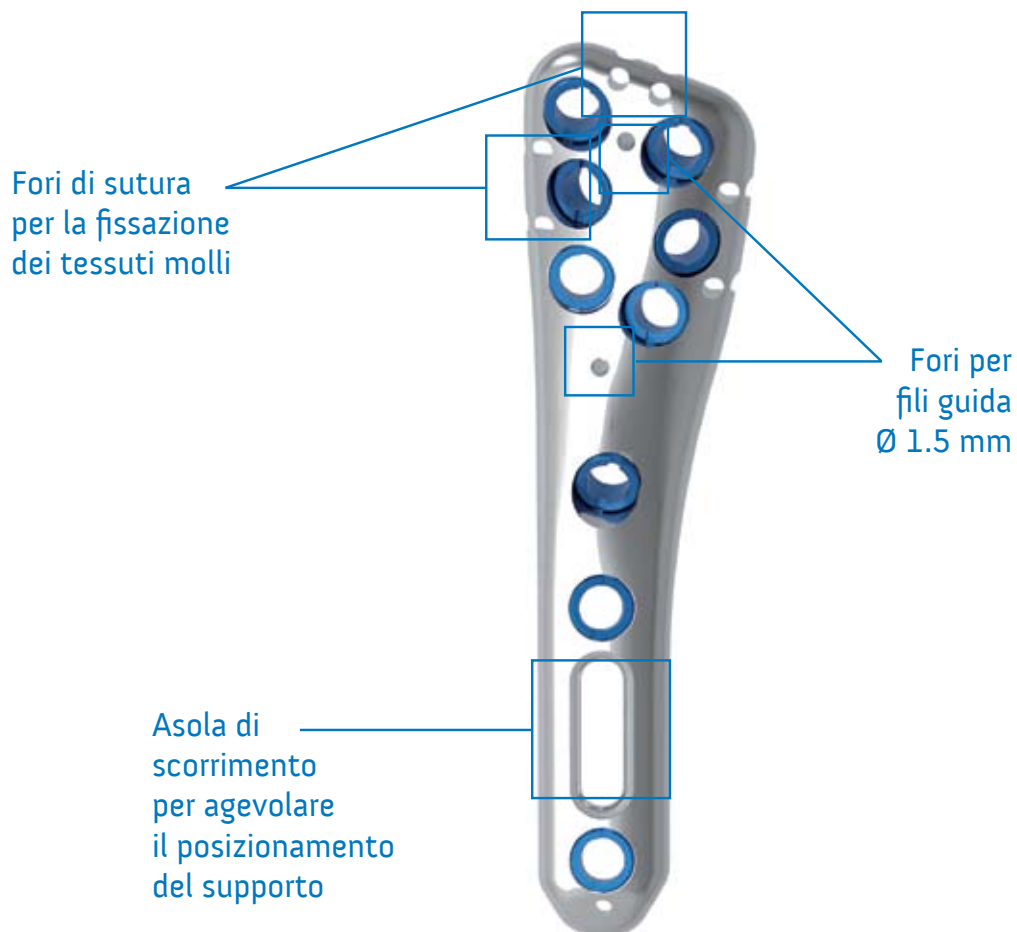
Supporto anatomico grazie alla tecnica di reverse engineering



Viti a stabilità angolare con angoli prefissati per garantire massima copertura



Il particolare design riduce il rischio di impingement



## PHF : TECNICA DI UTILIZZO



Posizionare il supporto a circa 20 mm dall'estremità superiore della grande tuberosità, inserire il centrapunte con manico (S381) nell'asola di scorrimento e praticare un foro



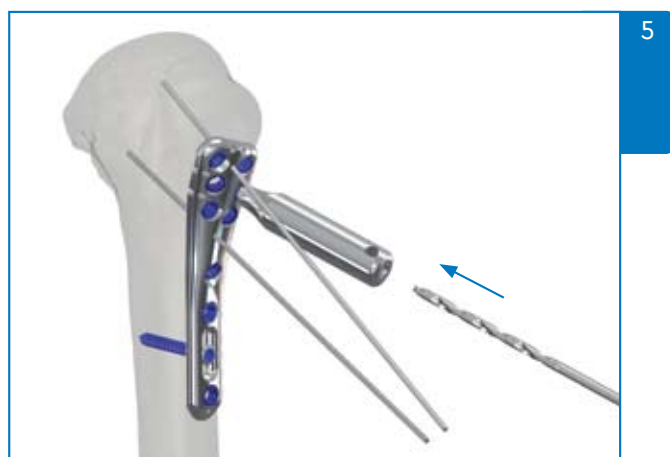
Rilevare la lunghezza della vite ed assemblare la testa emisferica (31.0001) con l'assemblatore per teste 3,5 (S321). Inserire la vite nell'asola



Inserire i fili guida Ø 1.5 mm lungh. 150 mm (S335) negli appositi fori per determinare i piani delle viti superiori ed inferiori e stabilizzare temporaneamente il supporto



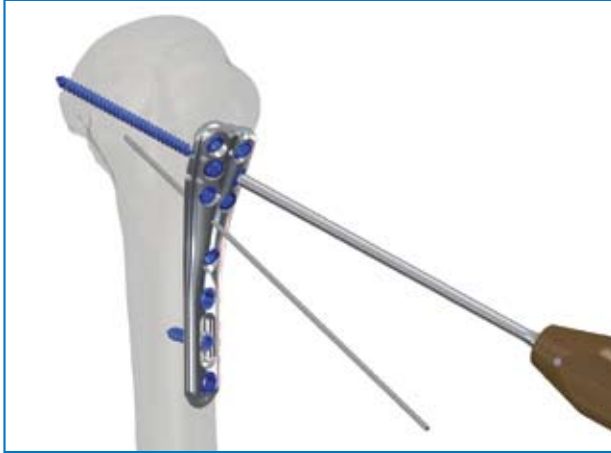
Inserire il centrapunte Ø 2,9 mm (S38) in uno dei fori prossimali



Praticare il foro con la punta Ø 2,9 mm (S39)

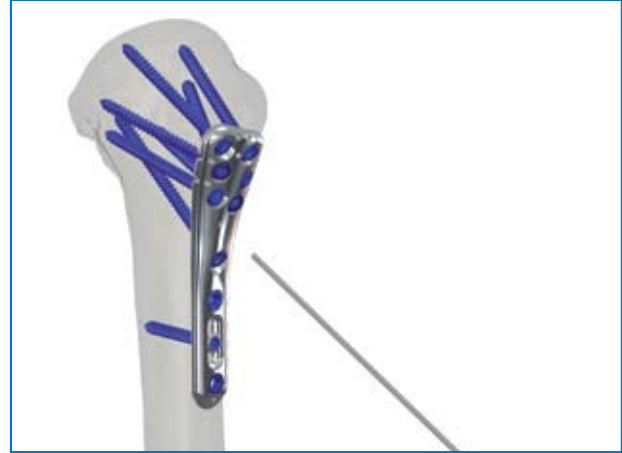


Inserire il misuratore di profondità (S33) e rilevare la lunghezza della vite



7

Rimuovere misuratore e centrapunte e procedere con l'inserimento della prima vite prossimale



8

Procedere con l'inserimento delle restanti viti prossimali



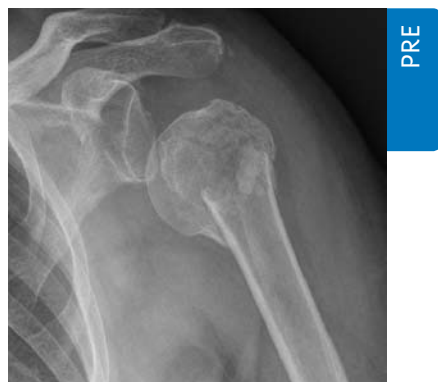
9



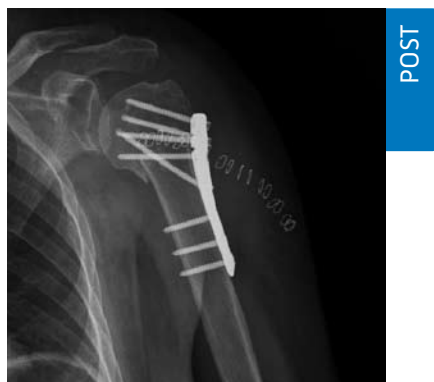
10

Vista dell'impianto completo

## X RAY PHF



PRE



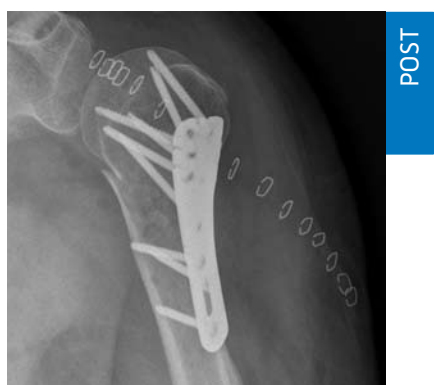
POST



POST



PRE



POST



POST

## STRUMENTI SERIE 3.5

Cassetta di sterilizzazione  
 Misuratore di profondità  
 Centrapunte Ø 2,9 mm  
 Punta per forare Ø 2,9 mm  
 Manico a T per estrattore conico  
 Estrattore conico 2,5-3,5  
 Assemblatore per teste 3,5  
 Disassemblatore per vite/bussola  
 Misuratore filo

## REF

S30  
 S33  
 S38  
 S39  
 S43  
 S44  
 S321  
 S322  
 S331

Filo guida Ø 1,5 mm Lungh. 150 mm S335  
 Cacciavite esagonale Ø 2,5 mm S340  
 Asta Ø 2,5 mm innesto AO S345  
 Portabussola/estrattore ridotto S355  
 Centrapunte con manico S381  
 Cannula guida per centrapunte S382  
 Viti di stabilizzazione provvisoria SVS  
 Placca prova omero prox 60/82 mm T135.1201/2/3/4  
 Placca prova omero prox 125/180 mm T135.1205/6/7/8

## ORDERING INFORMATION

### Supporti

	Ref	L. mm	Fori
Omero prossimale 60 mm SX	135.1201	60	7+1
Omero prossimale 60 mm DX	135.1202	60	7+1
Omero prossimale 82 mm SX	135.1203	82	7+3
Omero prossimale 82 mm DX	135.1204	82	7+3
Omero prossimale 125 mm SX	135.1205	125	7+5
Omero prossimale 125 mm DX	135.1206	125	7+5
Omero prossimale 180 mm SX	135.1207	180	7+8
Omero prossimale 180 mm DX	135.1208	180	7+8

Supporti: Acciaio AISI 316 LVM - ISO 5832-1

Viti e bussole: Titanio Ti6Al4V - ISO 5832-3

### Viti Ø 3.5 mm

Vite autobloccante da 10 mm a 70 mm

### Testa emisferica Ref

Testa emisferica 3.5 31.0001

### Strumentario Ref

Cassetta strumenti S30

## TECNICA DI ASSEMBLAGGIO DELLA TESTA EMISFERICA



Svitare il tappo dall'assemblatore ed inserire la vite accoppiata alla testa emisferica (31.0001)

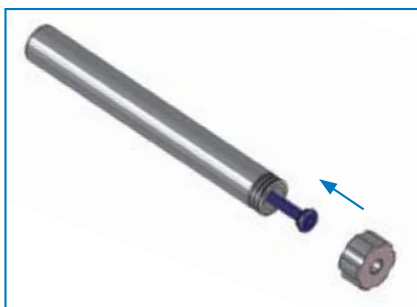


Riavvitare il tappo filettato all'assemblatore (S321) fino a fondo corsa



Riavvitare il tappo filettato all'assemblatore (S321) fino a fondo corsa

## TECNICA DI DISASSEMBLAGGIO VITE-BUSSOLA



Se nel rimuovere una vite la bussola rimanesse assemblata alla testa, inserire i due componenti nello strumento disassemblatore per vite/bussola (S322) come da figura

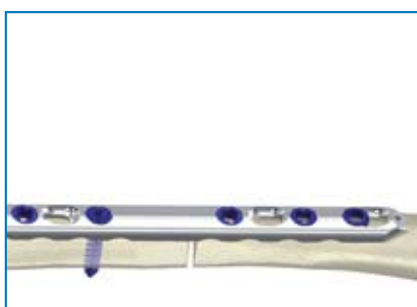


Avvitare il tappo sul disassemblatore per vite/bussola (S322)

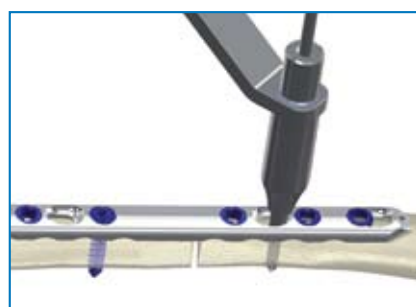


Inserire il battitore come da figura e disassemblare la bussola dalla vite

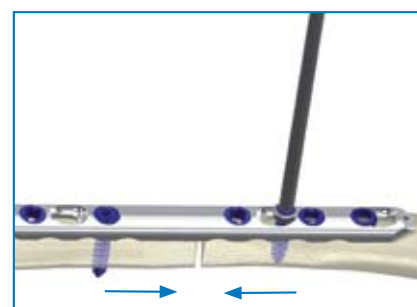
## TECNICA DI AUTOCOMPRESSIONE



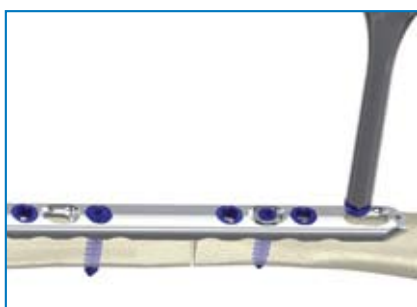
Fissare il supporto su uno dei due monconi con una vite bicorticale



Inserire il centrapunte con manico (S381) contro la parete distale dell'asola e forare



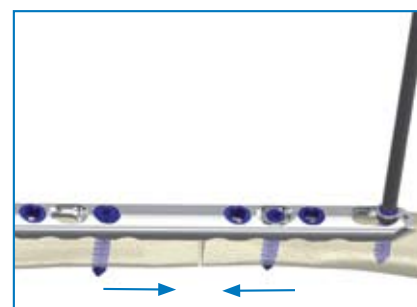
Assemblare la testa emisferica alla vite ed avvitare nell'asola combinata



Se si desidera utilizzare un secondo foro, rimuovere la bussola presente nell'asola combinata utilizzando il porta bussola/estrattore ridotto (S355)



Inserire il centrapunte con manico (S381) contro la parete distale dell'asola combinata e forare



Assemblare la testa emisferica alla vite ed avvitare per ottenere la compressione desiderata



### Clavicola

Fissazione delle fratture diafisarie e laterali della clavicola



### Supporti diafisari per omero

Gamma di fissatori interni per le fratture diafisarie dell'omero con bloccaggio biplanare



### Fratture del gomito

Fissazione delle fratture intra ed extra articolari dell'omero distale

 **intrauma**  
are you in?

**Intrauma S.r.l.**

Via Rovigo, 4 - 10098 Rivoli (TO) Italy

Tel: 011.95.39.496/497 - Fax: 011.95.88.385

[info@intrauma.com](mailto:info@intrauma.com)